

SACID
 Fls. 296
 9

SEMA/MT
 Fls. 413
 Rub. 296
 GAO

SINFRA
 Secretaria
 de Estado de
 Infraestrutura
 e Logística



Governo de

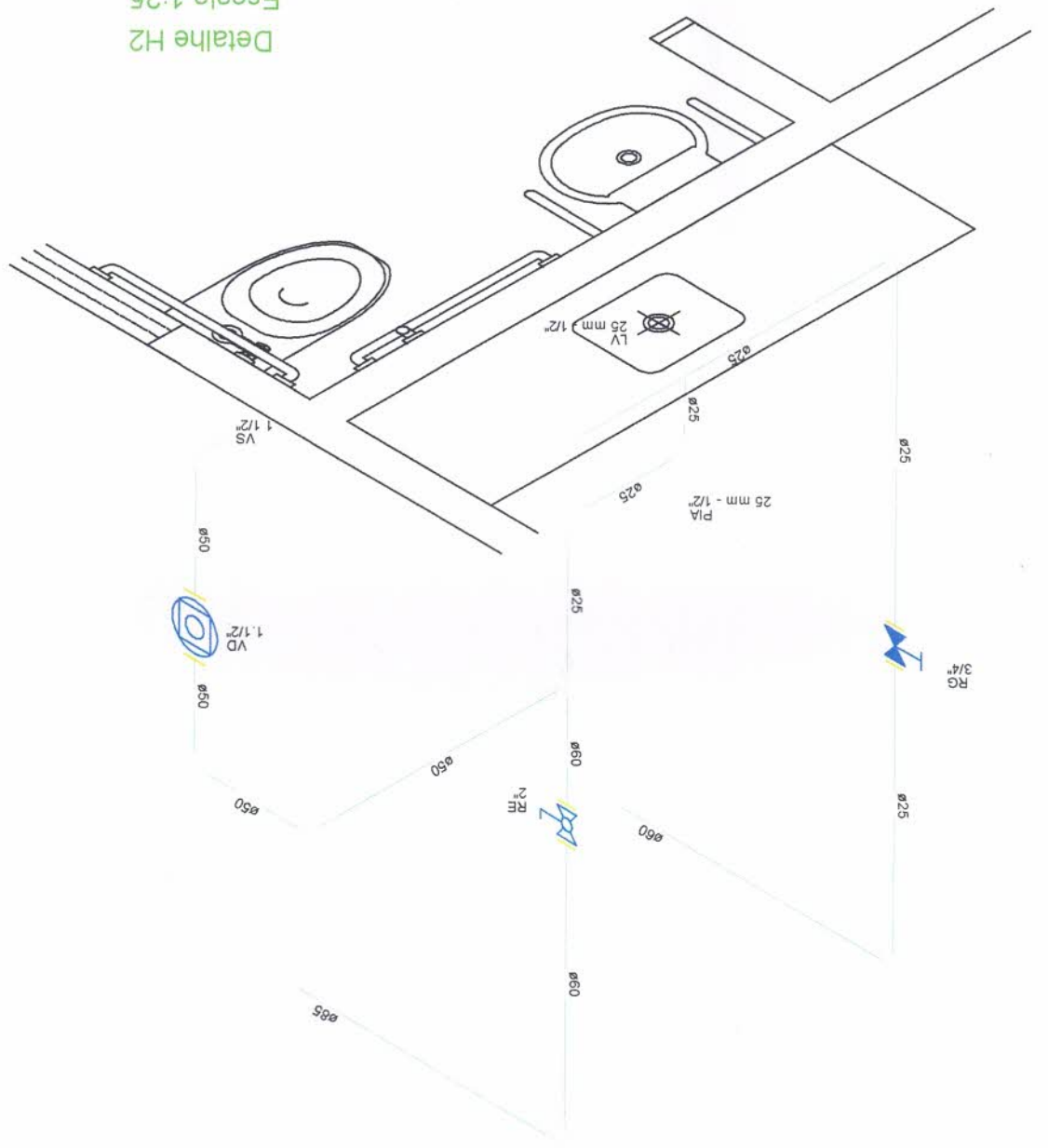
**Mato
 Grosso**

PROJETO HIDROSSANITÁRIO - ÁGUA

OBRA	SEDE DA SECRETARIA MUNICIPAL DE MEIO AMBIENTE DO MUNICÍPIO DE ARIPUANÃ - MT		
PROPRIETÁRIO CPF/ CNPJ	SECRETARIA DE ESTADO DE INFRAESTRUTURA E LOGÍSTICA 03.507.415/0022-79		
ENDEREÇO	AVENIDA TANCREDO NEVES, MUNICÍPIO DE ARIPUANÃ - MT		
AUTOR DO PROJETO CREA	 Engª Emanuelle Maria Campos Curvo CREA 020962 Analista de Des. Econômico e Social SUMAS/A/SACID/SINFRA-MT		
RESP. P/ EXECUÇÃO CREA/ CAU			
ESCALA	INDICADA	ASSUNTO	FOLHA Nº
DATA	OUTUBRO/2019	- PROJETO HIDRÁULICO - PLANTA BAIXA E ISOMÉTRICAS	01
REVISÃO			/02

ESTATÍSTICAS

ÁREAS (m²)	% OCUPAÇÃO		COEF. APROVEIT.	COORDENADAS GEOGRÁFICAS
	TÉRREO	DEMAIS PAV.		

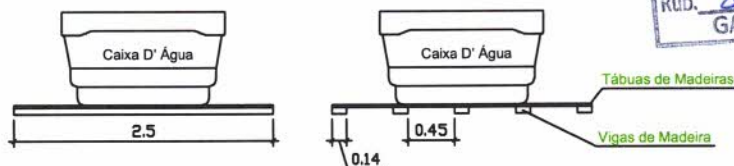


Detalhe H2
 Escala 1:25

porte caixa D' Água

Fls.: 277
 Rub. GAQ

SEMA/MT
 Fls. 444/48
 Rub. 205
 GAQ



CARIMBO

SINFRA
 Secretaria
 de Estado de
 Infraestrutura
 e Logística



Governo de
Mato Grosso

PROJETO HIDROSSANITÁRIO - ÁGUA

OBRA SEDE DA SECRETARIA MUNICIPAL DE MEIO AMBIENTE DO MUNICÍPIO DE ARIPUANÃ - MT

PROPRIETÁRIO SECRETARIA DE ESTADO DE INFRAESTRUTURA E LOGÍSTICA
 CPF/ CNPJ 03.507.415/0022-79

ENDEREÇO AVENIDA TANCREDO NEVES, MUNICÍPIO DE ARIPUANÃ - MT

AUTOR DO PROJETO
 CREA

Emanuelle Maria Campos Curvo
 Eng^a Emanuelle Maria Campos Curvo
 CREA 020962
 Analista de Des. Econômico e Social
 SUMAPA/SACID/SINFRA-MT

RESP. P/ EXECUÇÃO
 CREA/ CAU

ESCALA INDICADA

ASSUNTO

FOLHA Nº

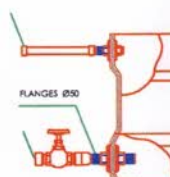
DATA OUTUBRO/2019

- PROJETO HIDRÁULICO
 - PLANTA DE CORTES E DETALHES

02

REVISÃO

/02



ÁREAS (m²)	ESTATÍSTICAS		COEF. APROVEIT.	COORDENADAS GEOGRÁFICAS
	TÉRREO	DEMAIS PAV.		



SINFRA
Secretaria
de Estado de
Infraestrutura
e Logística



Governo de
**Mato
Grosso**

PROJETO HIDROSSANITÁRIO - ESGOTO

OBRA SEDE DA SECRETARIA MUNICIPAL DE MEIO AMBIENTE DO
MUNICÍPIO DE ARIPUANÃ - MT

PROPRIETÁRIO SECRETARIA DE ESTADO DE INFRAESTRUTURA E LOGÍSTICA
CPF/ CNPJ 03.507.415/0022-79

ENDEREÇO AVENIDA TANCREDO NEVES, MUNICÍPIO DE ARIPUANÃ - MT

AUTOR DO PROJETO
CREA

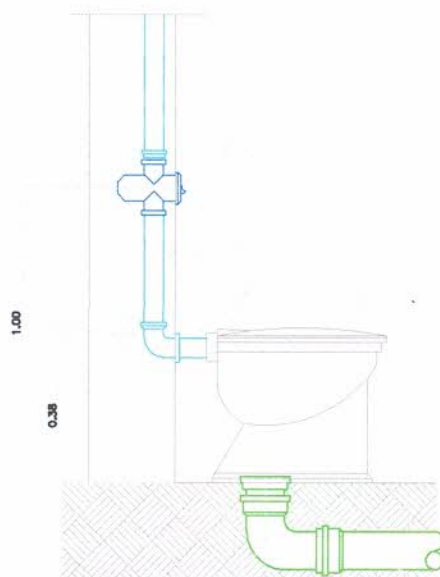

Engª Emanuelle Maria Campos Curvo
CREA 020962
Analista de Des. Econômico e Social
SUMASA/SACID/SINFRA-MT

RESP. P/ EXECUÇÃO
CREA/ CAU

ESCALA	INDICADA	ASSUNTO - PROJETO HIDRÁULICO - PLANTA BAIXA E ISOMÉTRICAS	FOLHA Nº 01 /02
DATA	OUTUBRO/2019		
REVISÃO			

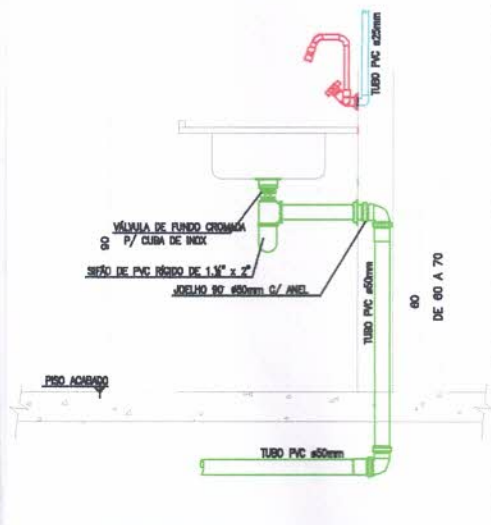
ESTATÍSTICAS			
ÁREAS (m²)	% OCUPAÇÃO		COORDENADAS GEOGRÁFICAS
	TÉRREO	DEMAIS PAV.	

Detalhe da ligação - VASO SANITÁRIO
COM VÁLVULA DE DESCARGA
Sem escala

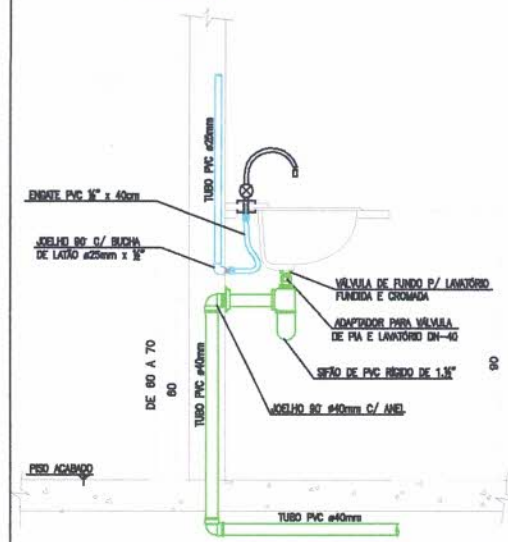


- 1 - VÁLVULA
- 2 - TUBO DE DESCARGA
- 3 - TUBO DE LIGAÇÃO
- 4 - CURVA 90° Ø100mm
- 5 - BACIA SANITÁRIA
- 6 - JOELHO 45° C/ ANEL BORRACHA
- 7 - TUBO ESGOTO 100mm

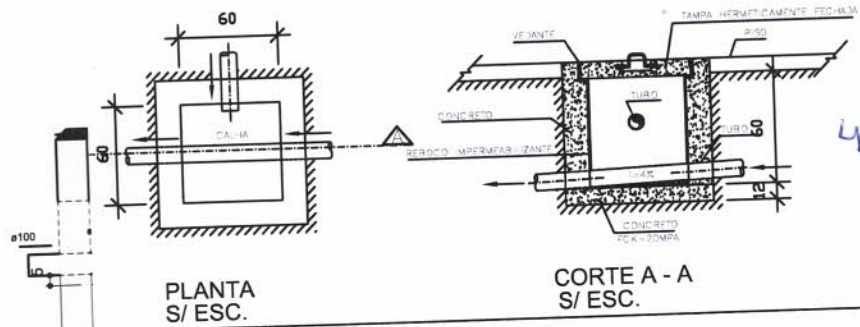
Detalhe da ligação - PIA
Sem escala



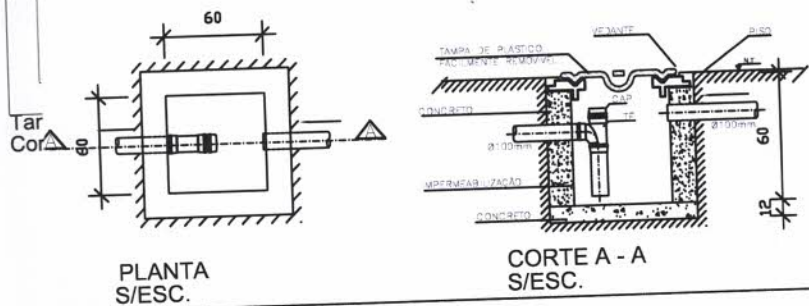
Detalhe da ligação - LAVATÓRIO
Sem escala



DETALHE CAIXA DE INSPEÇÃO 60 x 60 CM



DETALHE CAIXA DE GORDURA 60 x 60 CM



SEMA/MT
Fls. 4/6
Rub. 400
GAQ

SINFRA
Secretaria
de Estado de
Infraestrutura
e Logística



Governo de
**Mato
Grosso**

PROJETO HIDROSSANITÁRIO - ESGOTO

OBRA SEDE DA SECRETARIA MUNICIPAL DE MEIO AMBIENTE DO MUNICÍPIO DE ARIPUANÃ - MT

PROPRIETÁRIO SECRETARIA DE ESTADO DE INFRAESTRUTURA E LOGÍSTICA
CPF/ CNPJ 03.507.415/0022-79

ENDEREÇO AVENIDA TANCREDO NEVES, MUNICÍPIO DE ARIPUANÃ - MT

AUTOR DO PROJETO
CREA

[Signature]
Eng^a Emanuelle Maria Campos Curvo
CREA 020962

RESP. P/ EXECUÇÃO
CREA/ CAU

Analista de Dis. Econômico e Social
SUMARA/SACID/SINFRA-MT

ESCALA INDICADA

ASSUNTO
- SISTEMA DE TRATAMENTO DE
ESGOTO
- DETALHES

FOLHA Nº
02
/02

DATA OUTUBRO/2019

REVISÃO

ÁREAS (m²)	ESTATÍSTICAS		COEF. APROVEIT.	COORDENADAS GEOGRÁFICAS
	% OCUPAÇÃO			
	TÉRREO	DEMAIS PAV.		